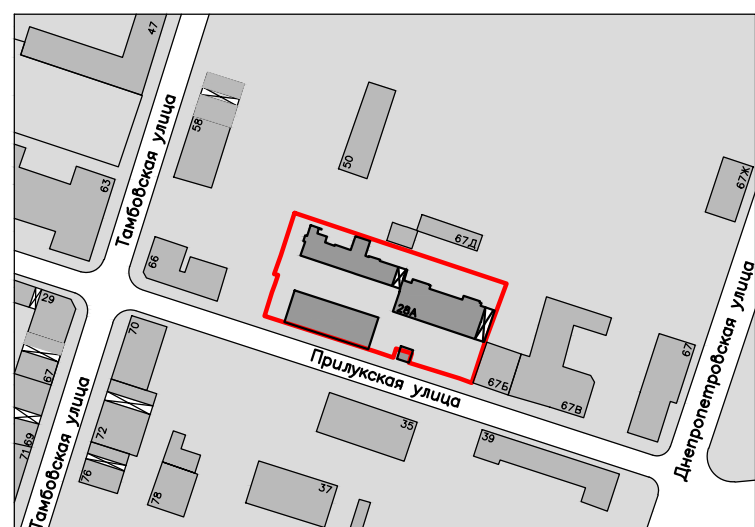


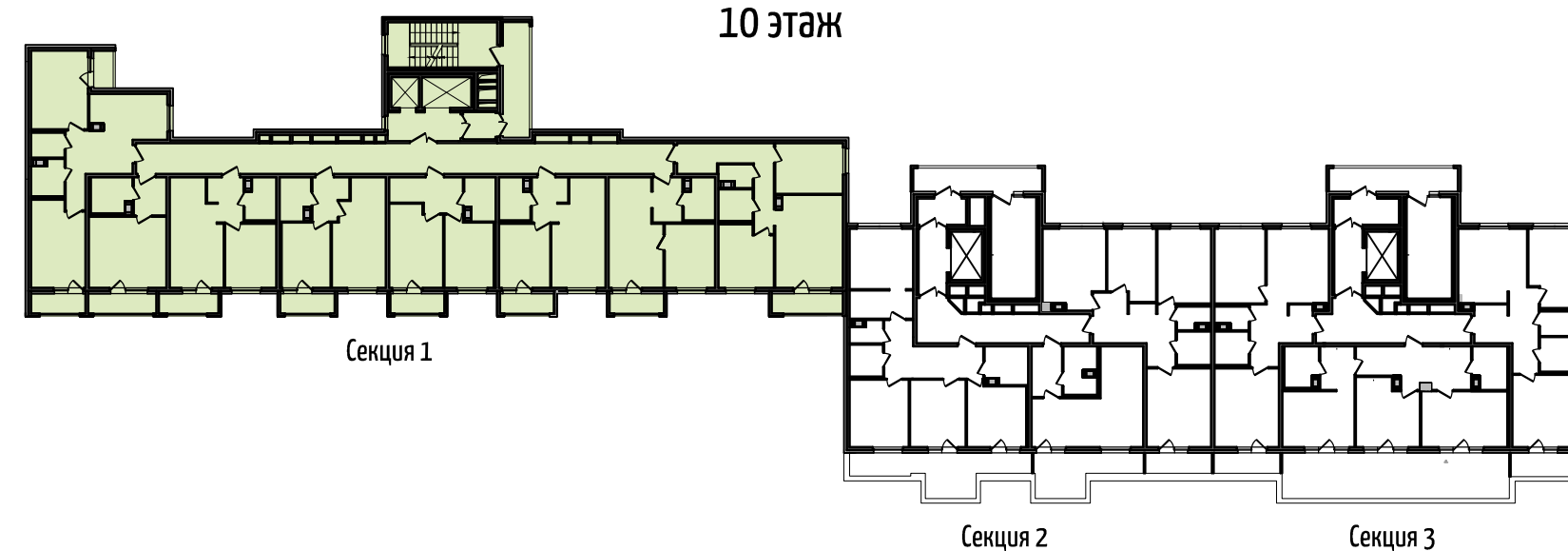


# ДОМ НА ПРИЛУКСКОЙ



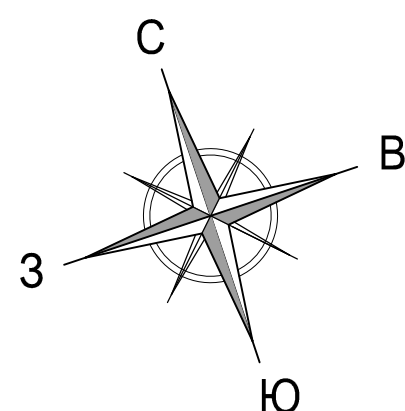
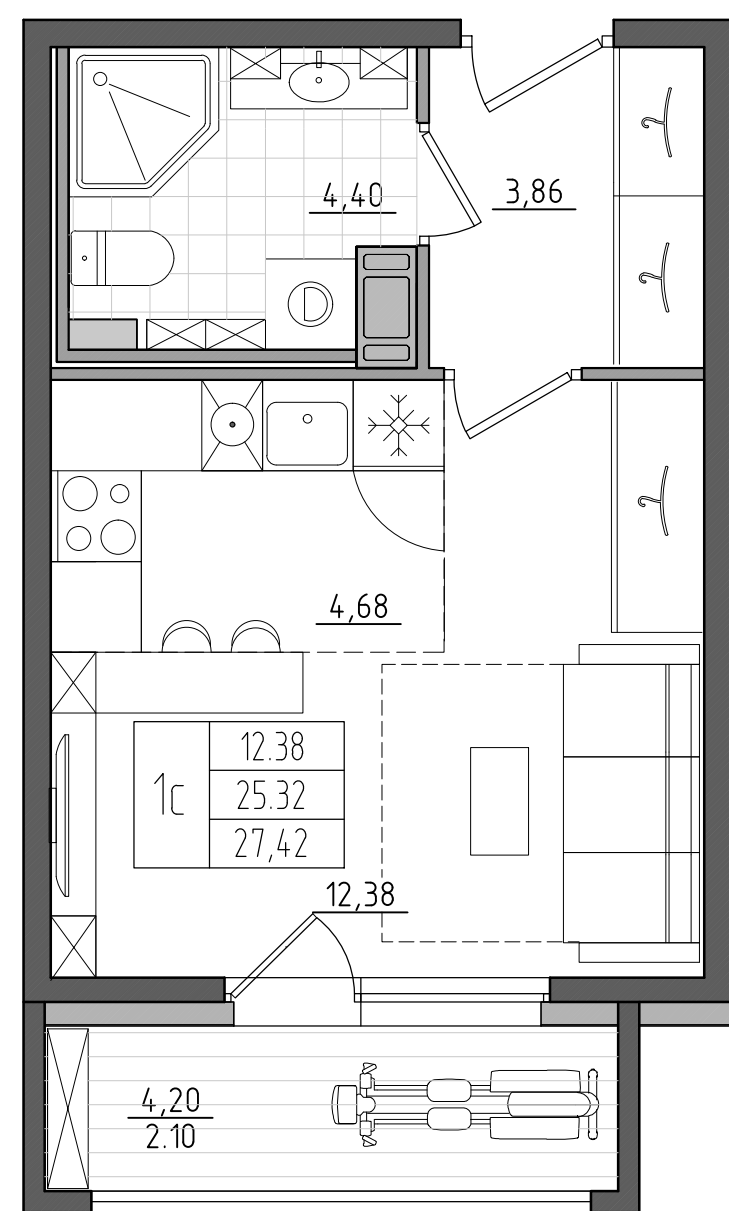
Ситуационный план

## Схема секций 10 этаж

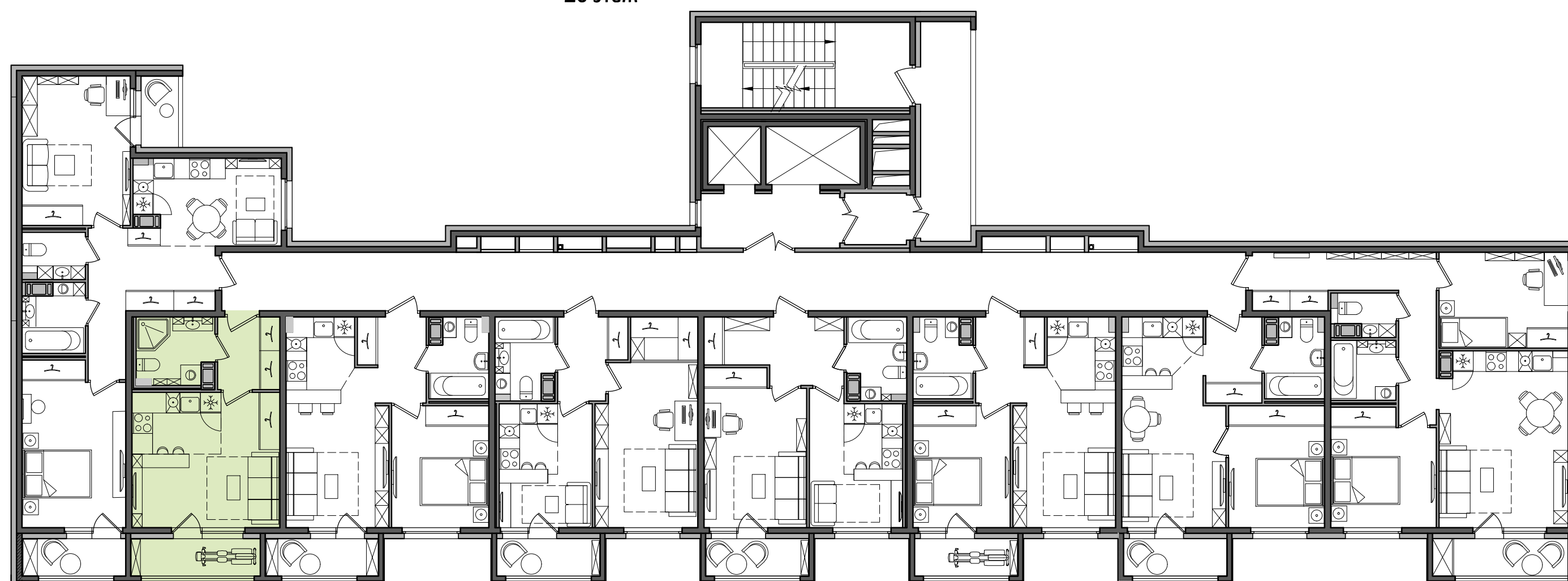


Жилой дом  
со встроенно-пристроенной  
подземной автостоянкой  
по адресу г. Санкт-Петербург,  
ул. Прилукская, д. 28, лит. А

## Квартира - студия



## Секция 1 10 этаж



### Условные обозначения:

- |  |                  |  |                        |  |                            |
|--|------------------|--|------------------------|--|----------------------------|
|  | - Ванна          |  | - Холодильник          |  | - Шкаф для одежды          |
|  | - Раковина       |  | - Плита                |  | - Высокий шкаф             |
|  | - Унитаз         |  | - Стиральная машина    |  | - Монолитные стены         |
|  | - Кухонная мойка |  | - Посудомоечная машина |  | - Межкомнатные перегородки |
|  |                  |  |                        |  | - Зашивка стояков          |

|    |       |   |
|----|-------|---|
| 1с | 12,38 | Жилая площадь квартиры, м2              |
|    | 25,32 | Общая площадь квартиры, м2              |
|    | 27,42 | Площадь с балконом/лоджией/террасой, м2 |
|    |       | Количество комнат в квартире            |